

**Ответы на практическое задание по технологии моделирования
деталей швейных изделий для жюри**

**Всероссийская олимпиада школьников по технологии
номинация «Культура дома, дизайн и технологии»
Муниципальный этап**

10-11 класс

Моделирование плечевого изделия платья

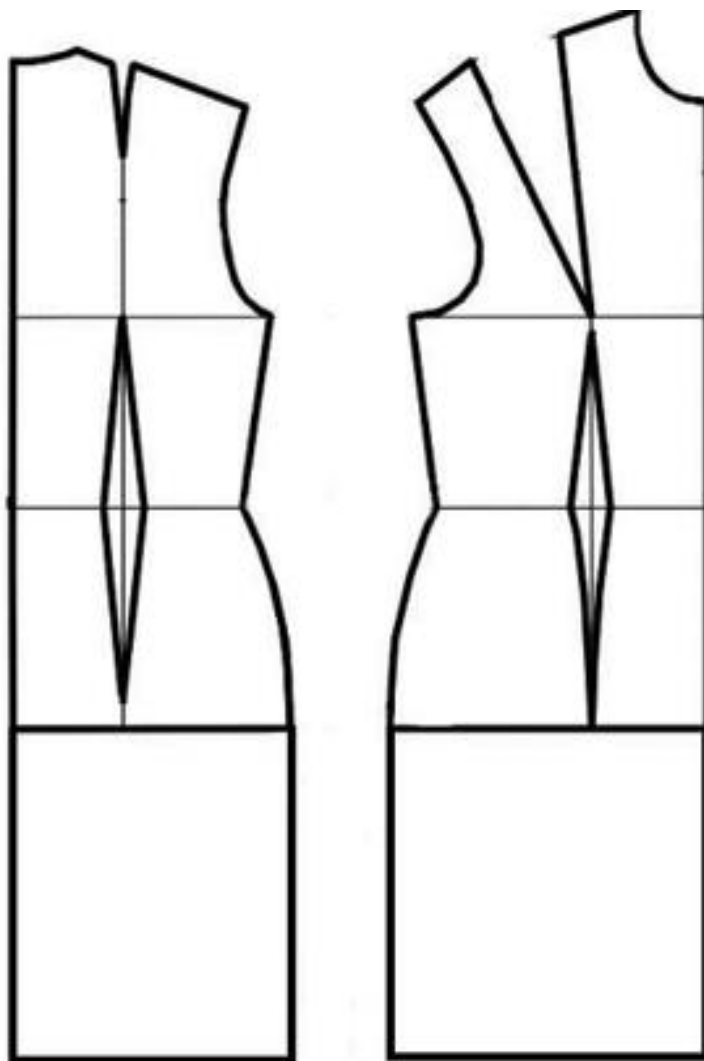
Задание:

1. Внимательно прочитайте описание модели и рассмотрите эскиз.
2. Найдите различия с базовой конструкцией платья.
3. В соответствии с эскизом нанесите новые фасонные линии, начертите недостающие детали и обозначьте ваши действия по моделированию на чертеже основы платья. Используйте для этого стрелки, значки, слова, список и т.д.
4. Перенесите линии фасона на шаблон из цветной бумаги.
5. Изготовьте из цветной бумаги детали выкройки для раскладки на ткани.
6. Аккуратно наклейте детали выкройки.
7. Нанесите на детали выкройки необходимые надписи для раскроя.

Эскиз	Описание модели
	<p>Платье свободного кроя длиной до колена из шерстяной ткани. Отрезное по линии талии, линия талии завышена. Юбка платья на сборке по полочке и спинке. В боковых швах юбки расположены карманы. Платье с круглым вырезом горловины, срезы горловины обработаны обтачкой. Рукав три четверти. Нагрудные и талиевые вытачки на полочке перенесены в рельефы. Со стороны спинки в шве потайная застёжка-молния, вытачки из плечевой линии.</p>

Код _____

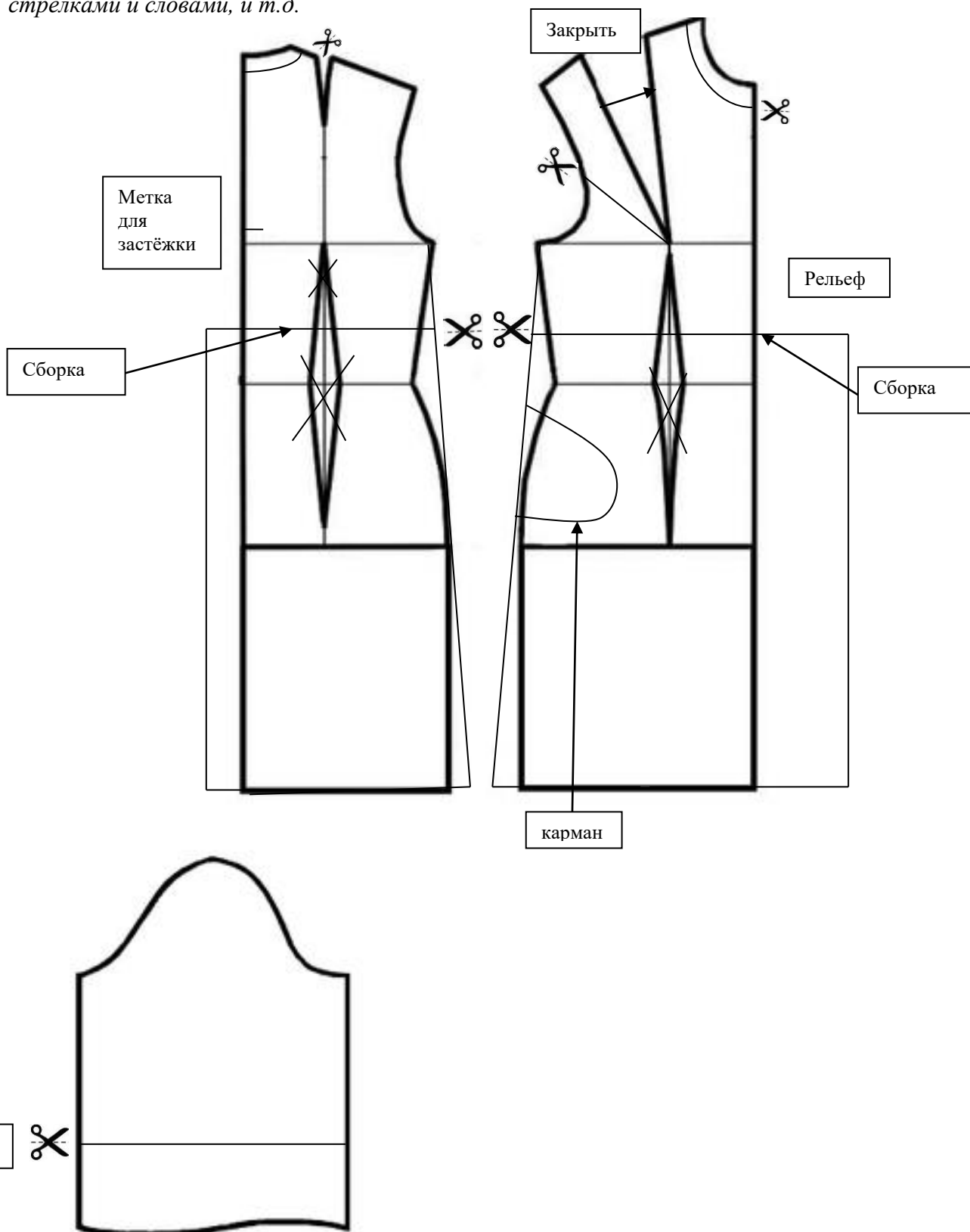
Базовый чертеж основы платья для моделирования
(цветной лист бумаги)



Код _____

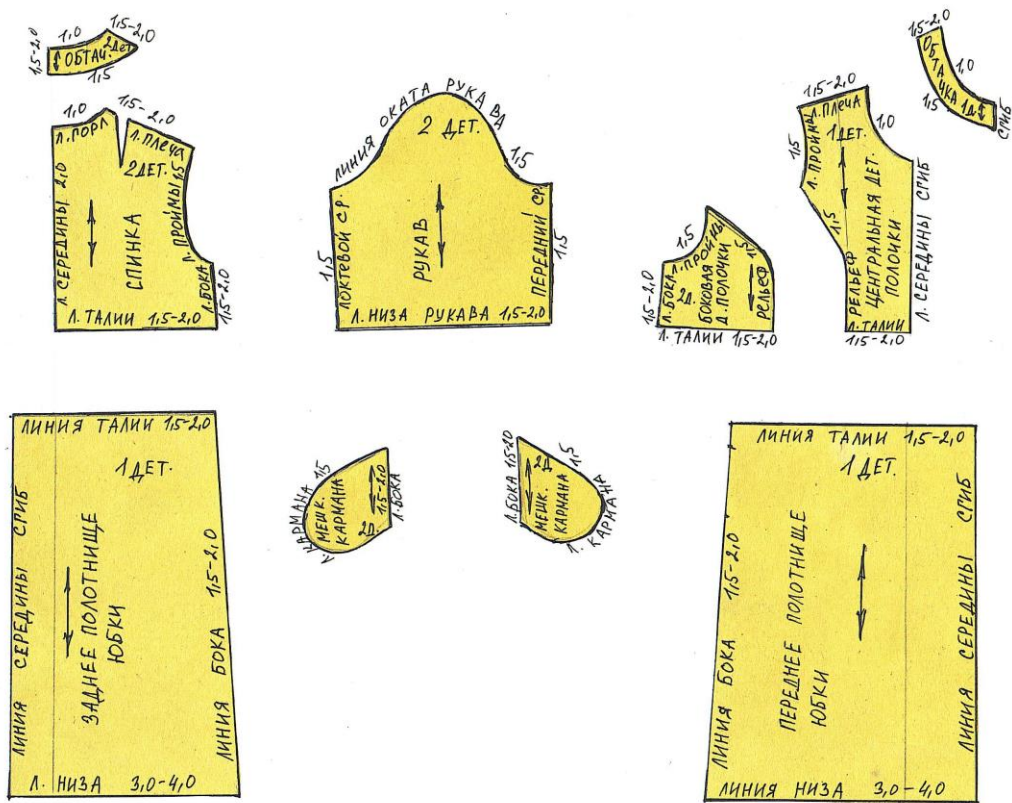
Карта контроля практического задания по моделированию с нанесенными линиями фасона изделия и необходимыми надписями (для жюри)

Свои действия по моделированию участники олимпиады на листе «Контроль практического задания» могут оформить списком, алгоритмом или знаками со стрелками и словами, и т.д.



Код _____

Образец контроля готовых выкроек модели – результат моделирования



Код _____

Карта пооперационного контроля

№ п/п	Критерии оценивания	Баллы	Баллы по факту
	Нанесение новых линий фасона и надписей на чертеже основы плечевого изделия	10	
1	Построение линий расширения в нижней части переднего и заднего полотнища платья, оформление линии бока, верха.	2	
2	Наличие построения кармана	2	
3	Наличие метки по средней линии спинки для застежки	1	
4	Оформление переноса и закрытия вытачек	1	
5	Оформление линии горловины	1	
6	Оформление линии низа рукава	1	
7	Наличие значков или слов-указателей «отрезать», «разрезать», «сборка»	2	
	Подготовка выкроек платья к раскрою	10	
8	Выполнение полного комплекта основных и дополнительных деталей, соответствие их форме, (обтачки 2 дет., мешковина карманов 2 дет.)	2	
9	Название деталей	1	
10	Количество деталей	1	
11	Направление долевой нити на деталях	1	
12	Сгибы тканей, линии середины деталей	1	
13	Припуски на обработку каждого среза	2	
14	Наличие меток местоположения застежки	1	
15	Аккуратность выполнения моделирования	1	
	ИТОГО	20	